



BB-sombra

Prepare-se para uma sombra que mudará por completo os produtos da sua nécessaire. Alta cobertura, durabilidade e tratamento para as pálpebras que reduz as linhas de expressão imediatamente.

Modo de usar: com os dedos ou ajuda de um pincel aplique sobre as pálpebras a quantidade que desejar.



Resistente à
água e suor



Livre de
crueldade



Longa
duração

Maquiagem para os olhos

INGREDIENTE	INCI NAME	FUNÇÃO	[%]
FASE A			
DOWSIL™ 9576 Smooth Away Elastomer	Dimethicone [and] dimethicone/vinyl dimethicone crosspolymer [and] dimethicone crosspolymer [and] beeswax [and] silica [and] silica silylate	Estrutura, sedosidade	33,50
XIAMETER™ PMX-200 Silicone Fluid .65 cSt	Disiloxane	Secagem rápida	15,00
ULTRA FILLING SPHERES® C00487	Ethylhexyl palmitate [and] trihydroxystearin [and] dodium hyaluronate [and] glucomannan	Preenchimento, efeito lifting	3,00
DOWSIL™ FA 4002 ID Silicone Acrylate	Isododecane [and] acrylates/polytrimethylsiloxymethacrylate copolymer	Formador de filme	10,00
Dispersão preta	Dispersão	Cor	1,00
Dispersão branca	Dispersão	Cor	3,50
Dispersão amarela	Dispersão	Cor	1,00
Dispersão vermelha	Dispersão	Cor	0,50
FASE B			
Syloid® 63 FP	Hydrated silica	Toque seco	7,00
Mica	Mica	Cor e brilho	13,89
Mica	Mica	Cor e brilho	5,55
Mica	Mica	Cor e brilho	2,78
Mica	Mica	Cor e brilho	2,78
FASE C			
Vitamina E	Tocopheryl acetate	Conservante/antioxidante	0,50
			100,00

PROCEDIMENTO

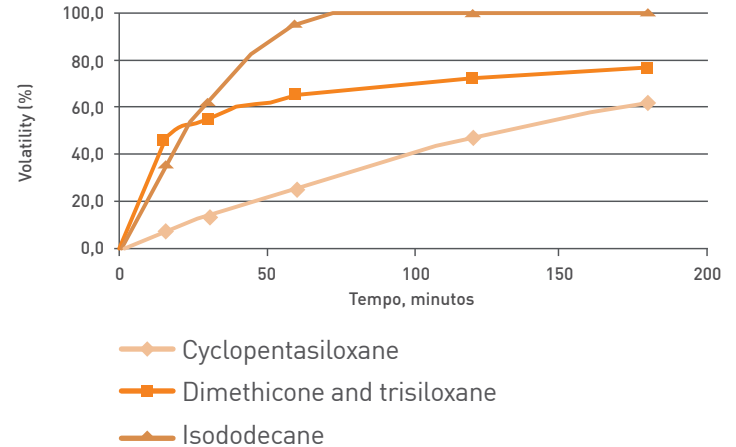
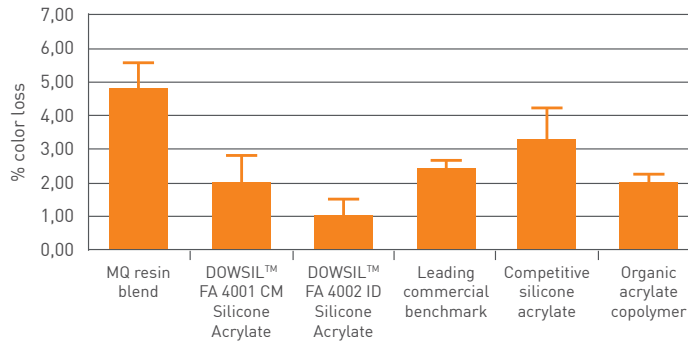
1. Preparar a fase (A) adicionando um ingrediente de cada vez e homogeneizando bem a cada adição;
2. Preparar a fase (B) separadamente, homogeneizar bem os pós e verter sobre a fase (A) sob agitação de 300 rpm;
3. Após total homogeneidade da cor, adicionar a fase (C) mantendo a agitação inicial.

DOWSIL™ FA 4002 ID

Silicone Acrylate

Maior durabilidade e menor tempo de secagem.

Foundation durability - 2% active polymer



DOWSIL™ 9576

Smooth Away Elastomer

Disfarce imediato das linhas de expressão para uma **selfie perfeita**.

Antes



Depois

