



## Essência brasileira

O sentimento de dívida com o seu corpo acaba agora! Uma textura luxuosa que promove hidratação, firmeza, redução de medidas e perfumação única à pele.

**Modo de usar:** aplicar uma quantidade generosa nas mãos e massagear as áreas do corpo em movimentos circulares.



Se adapta  
à rotina



Livre de  
crueldade



Derivados  
naturais

## Creme corporal

| INGREDIENTE                                  | INCI NAME   | FUNÇÃO                                    | [%]    |
|--|---|---|--------|
| <b>FASE A</b>                                |   |   |        |
| Água   | Acqua   | Veículo                                   | 63,35  |
| EDTA Dissódico                               | Disodium EDTA   | Sequestrante/quelante                     | 0,05   |
| <b>Glicereth-26</b>                          | Glycereth-26  | Umectante                                 | 1,00   |
| Aculyn™ 44                                   | PEG-150/decyl alcohol/SMDI copolymer  | Modificador de reologia                   | 1,00   |
| <b>FASE B</b>                                |   |   |        |
| <b>DANOX® HC-30</b>                          | Behenaminopropyl dimethylamine (and) dipalmitoylethyl hydroxyethylmonium methosulfate (and) cetyl alcohol (and) stearyl alcohol (and) lactic acid | Condicionamento/emulsionante/estruturante | 2,50   |
| <b>Soy Blend</b>                             | Hydrogenated soybean oil (and) hydrogenated soy polyglycerides (and) C15-23 alkane  | Emoliente                                 | 3,00   |
| Caprylic/capric triglyceride                 | Caprylic/capric triglyceride  | Emoliente                                 | 7,00   |
| <b>Álcool cetoestearílico 30-70</b>          | Cetearyl alcohol  | Estruturante                              | 5,00   |
| BHT  | Butylhydroxytoluenum  | Anti-oxidante                             | 0,05   |
| <b>FASE C</b>                                |   |   |        |
| <b>COLLALIFT®18 BC10014</b>                  | Glycerin (and) water (and) khaya senegalensis bark extract (and) maltodextrin   | Ativo estruturante da pele                | 1,00   |
| <b>Slim-Excess® A00073</b>                   | Water (and) butylene glycol (and) pentylene glycol (and) sodium chloride (and) hydrolyzed rhodophycea extract (and) xanthan gum                   | Ativo redutor de medidas                  | 3,00   |
| <b>DOWSIL™ HMW 2220 Non-Ionic Emulsion</b>   | Divinyldimethicone/dimethicone copolymer (and) C12-13 pareth-23 (and) C12-13 pareth-3   | Suavidade                                 | 1,00   |
| <b>DOWSIL™ 9040 Silicone Elastomer Blend</b> | Cyclopentasiloxane (and) dimethicone crosspolymer   | Sensorial aveludado                       | 1,00   |
| Ethyl exyl glicerín (and) phenoxyethanol     | Ethyl exyl glicerín (and) phenoxyethanol  | Conservante                               | 0,50   |
| <b>Dolce vita T17008854</b>                  | Pafum   | Perfume                                   | 10,00  |
| <b>FASE D</b>                                |   |   |        |
| <b>TRIS AMINO™ ULTRA PC (Solução a 20%)</b>  | Tromethamine  | Ajuste de pH                              | 0,55   |
|  |   |   | 100,00 |

### PROCEDIMENTO

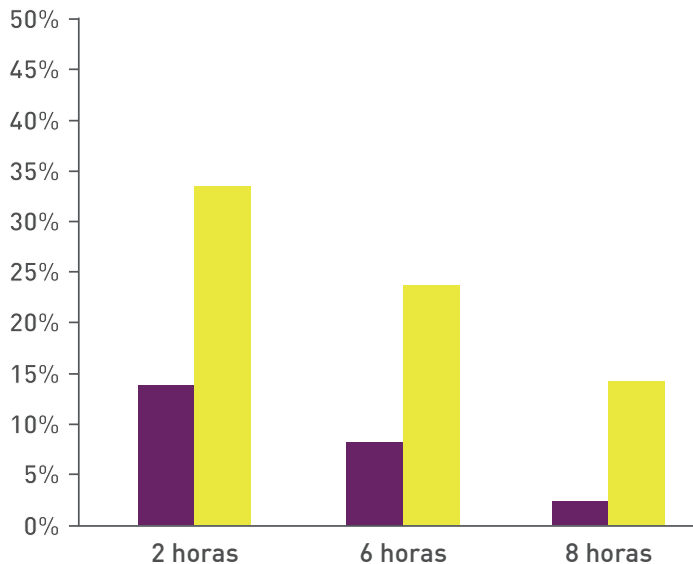
1. Pesar os ingredientes da fase (A) e aquecer até 75-80 °C.
2. Pesar os ingredientes da fase (B) e aquecer até 75-80 °C
3. Adicionar a fase (B) sobre a fase (A) e agitar até completa emulsão (aproximadamente 15 minutos).
4. Resfriar o sistema até 40-45 °C.
5. Adicionar a fase (C), item a item, homogeneizando após cada adição.
6. Ajustar o pH para 7,0 com a fase (D).

# Soy Blend

- Proveniente da soja, é uma alternativa vegetal ao petrolato
- Forma filme semi-oclusivo e não comedogênico

- Totalmente isento de transgênicos
- Promove alta hidratação e emoliência à pele.

## Melhora da hidratação no tempo



**Pele até 20% mais hidratada**

- Creme branco
- Creme com soy blend

# Tris Amino™ Ultra PC

Neutralizante suave com benefícios adicionais:

Maior estabilidade dos filtros físicos:

TRIS AMINO™  
ULTRA PC



TEA

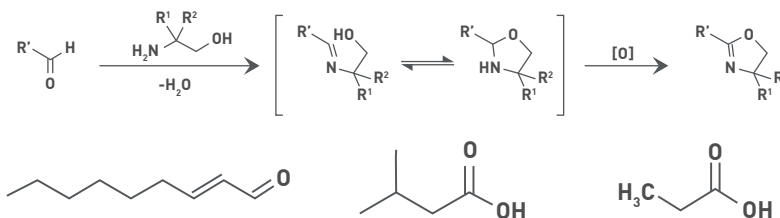


AMP-ULTRA™  
PC 2000



Excelente auxiliar de dispersão e suspensão para TiO<sub>2</sub>

Age como sequestrante de mau odor



Reduz aproximadamente 90%  
do odor proveniente do nonanal.

Reduz  
aproximadamente  
70% do odor  
proveniente do  
ácido isovalérico.

Reduz  
aproximadamente  
98% do odor  
proveniente do  
ácido propiônico.